



Lavi L On-ear Wireless Headphone

QUICK START GUIDE

AD-HDP-PCLLBK-00

Dear Valued Customer,

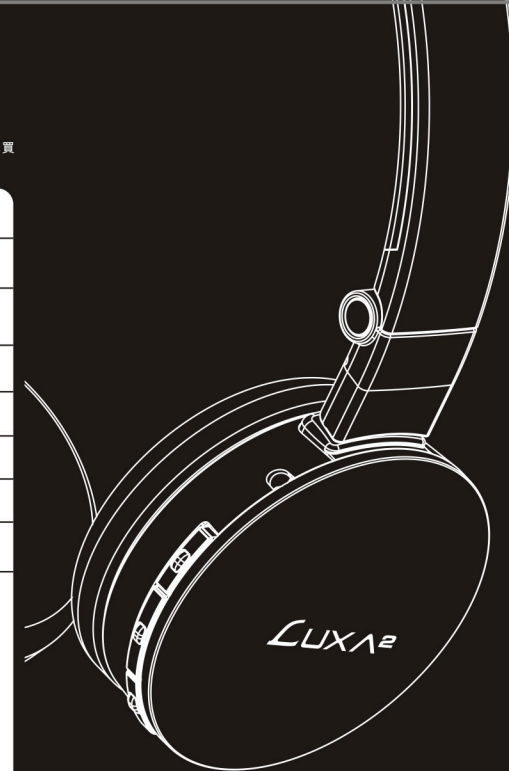
In order to protect your consumer rights, please ensure that at the time of purchase you fill out the provided warranty certificate, coupled with the retailer stamp so as to ensure valid warranty.

親愛的顧客您好，為了保障您的權益，請您在購買時，立即請經銷商填寫購買日期並蓋店章，也請妥善保存保固書，才能享有本公司之完整售後服務。

Product Name* (品名*)				
Serial number* (序號*)				
Date of purchase* (購買日期*)	AD (西元)	Year (年)	Month (月)	Date (日)
Name (姓名)				
Telephone No. (電話)				
Address (地址)				
E-mail (電子信箱)				

Store of purchase (Official stamp required)
經銷店章* (請務必蓋章保固方為有效)

- Warranty period begins on the date of purchase of brand new, unused products by first-end user. Please retain receipt and warranty certificate as proof of purchase.
- If within warranty period, the product is determined defective, please return to the original store of purchase for a replacement.
- For additional services, please email info@luxa2.com or contact one of our global offices, of which, details can be found on the previous page.
- 未蓋店章及未填上購買日期，則保固期限以產品序列號所查詢到的出貨日期開始計算。
- 送修流程：聯絡原購買店家→退回不良品→店家維修→送修回廠寄
- 如需其他服務，請寄電子郵件至 info@luxa2.com 信箱或直接聯繫LUXA2全球分公司暨辦事處，詳情請洽LUXA2官網<http://www.luxa2.com/tw/>



©2009 Thermaltake Technology Co., Ltd. - LUXA2 Business Division

Lavi L



Package Contents



Lavi L On-ear
Wireless Headphone



Mini USB Cable

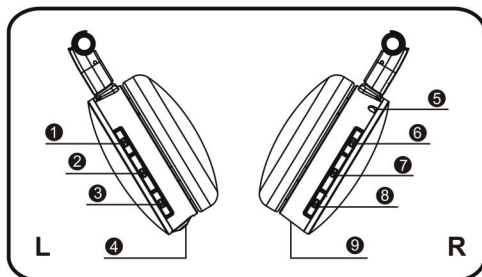


User Manual

Parts and Functions

Before using your headset, it is recommended that you fully charge the battery during first use.

- Mini USB input
Mini USB Eingang
Entrée USB Mini
Mini USB 輸入端
ミニUSB入力
Мини вход USB
Entrada Mini USB
مصرفه الوردولات
Entrada USB Mini
- LED indicator
LED-Indikator
Voyant DEL
LED 充電指示燈
LED-インジケータ
Светодиодный индикатор
Indicador LED
مؤشر بيان الالة
Indicador de LED
- Power on/off
Ein-/Aus taste
Mise sous/hors tension
電源開關
電源 On / Off
Кнопка вкл./выкл. питания
Encendido/Apagado
تشغيل/إيقاف
Ligar/Desligar
- Volume up
Lautstärke erhöhen
Augmentation du volume
音量控制
音量調整
Увеличение громкости
Subir volumen
رفع مستوى الصوت
Mais volume
- Volume down
Lautstärke verringern
Baisse du volume
音量控制
音量調整
Уменьшение громкости
Bajar volumen
خفض مستوى الصوت
Menos volume
- Mic
Mic
Mic
麥克風
マイクロホン
Микрофон
Microfono
ميكروفون
Micrófono



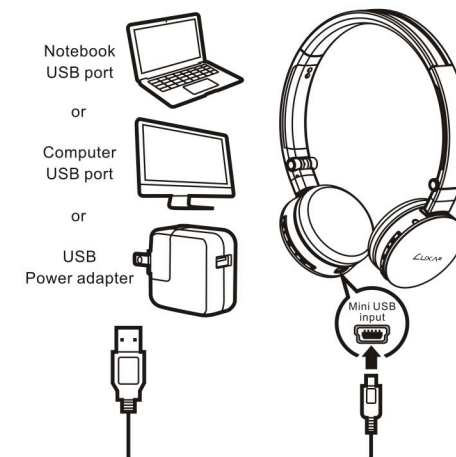
LED Indicator

Status	Indicator
Power on	Blue (flashing)
Power off	Red (stable), off
Charging	Red (stable)
Fully charged	Blue (stable)
Pairing	Blue & red (flashing)

Charging the Headset

The headset contains a Mini USB cable that is used to charge the device. This can be charged via the USB port on your computer or other compatible devices made for USB charging.

Simply insert the Mini USB cable into the corresponding port of the headset and plug the other end into the USB port of your USB charging compatible device and turn on. The LED indicator light on the headset will turn red (stable) whilst charging, and will turn blue once fully charged.



Status	Indicator
Charging	Red (stable)
Fully charged	Blue (stable)

Charge time from flat (0-100%) is approximately one hour and can provide up to eight hours of playing time.

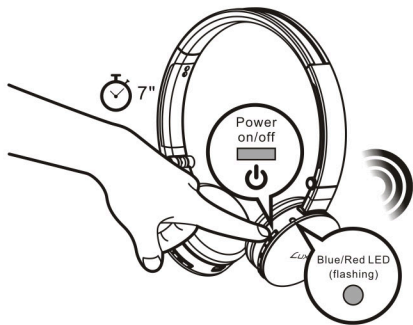
Status	Time
Charging time	1 hour
Playing time	8 hours

Note:
- Users will still be able to use your headset whilst charging.

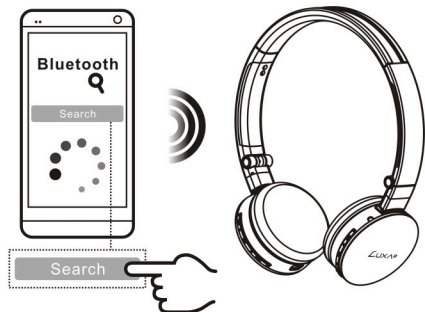
Pairing

First time pairing

1. Once the headset is turned on, press and hold the power button for about seven seconds to activate Bluetooth searching mode. The LED indicator will start to flash blue and red rapidly.



2. Activate the Bluetooth feature of your compatible device and search for Bluetooth devices.



4. Once successfully paired, the LED indicator will return to a slow flashing blue.



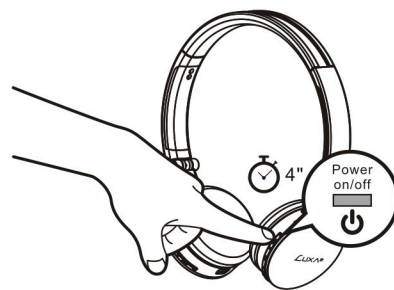
3. Select 'LUXA2 Lavi L' from the list of found devices and press to connect/pair.



Note:
After successful first-time pairing, your compatible device will automatically detect the headset device when it is turned on thereafter.

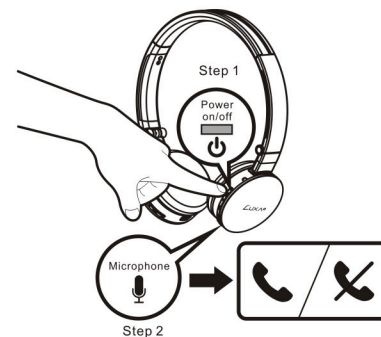
Switch Off

To switch off the headset, press and hold the power button for approximately four seconds. The red (stable) LED light indicator will turn on, and then turn off as confirmation.



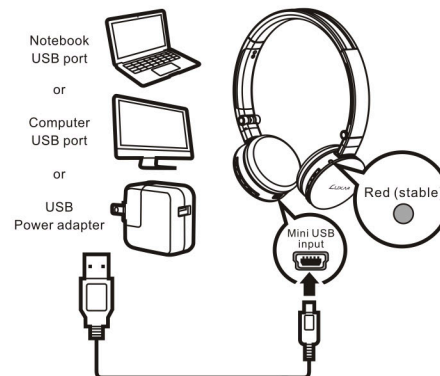
Calls

To receive an incoming call once the headset is connected, press the power button. To end a call, press and hold the power button again.



Clear Settings or Reset

In the event that you need to clear or reset the settings on your headset, insert the mini USB cable onto the headset and charge.



English

Specifications

- Bluetooth 4.0 connectivity (CSR)
- Supports Profile: A2DP, AVRCP, HSP, HFP
- Frequency: 2402MHz-2480MHz
- Wireless Range: 10m (360° open area)
- Speaker Driver: Φ40mm
- Frequency Response: 20Hz-20KHz
- Impedance: 32 Ohm
- SPL: 110dB±3dB
- Built in microphone: Φ4.0*1.5mm, -42±3dB
- Built in 250mAh lithium-polymer battery
- Mini-USB input port
- Playing time: up to 8 hours
- Charging time: 1 hour
- Dimension: 150*170*60mm
- Weight: 118g
- Adjustable/Foldable headband

Warnings:

- Don't drop, disassemble or attempt to repair the headphone by yourself.
- Avoid exposure to water or high humidity.
- Don't expose to any heat source.

Deutsch

Technische Daten

- Bluetooth 4.0-Konnektivität (CSR)
- Unterstützte Profile: A2DP, AVRCP, HSP, HFP
- Frequenzgänge: 2402MHz-2480MHz
- Drahtlosreichweite: 10 m (Freifläche 360°)
- Lautsprechertriebwerk: Φ40mm
- Frequenzgänge: 20Hz-20KHz
- Lautsprecher-Impedanz: 32 Ohm
- SPL: 110dB±3dB
- Integriertes Mikrofon: Φ4.0*1.5mm, -42±3dB
- Integrierter 250mAh-Lithium-Polymer-Akku
- Mini-USB-Eingang
- Wiedergabezeit: Bis zu 8 Stunden
- Volle Ladung: 1 Stunde
- Abmessungen: 150*170*60mm
- Gewicht: 118g
- Einstellbarer/Zusammenklappbarer Bügel

Warnungen:

- Nicht fallen lassen, verbergen oder zu versuchen zu reparieren oder den Kopfhörer alleine.
- Kontakt mit Wasser oder Feuchtigkeit vermeiden.
- Leisten Sie keine Wärmequelle aussetzen.

Français

Spécifications

- Connectivité Bluetooth 4.0 (CSR)
- Profils pris en charge : A2DP, AVRCP, HSP, HFP
- Fréquence: 2402MHz-2480MHz
- Portée de la liaison sans fil : 10 m (dans un espace ouvert à 360°)
- Haut-parleurs : Φ40mm
- Bande de fréquence: 20Hz-20KHz
- Impédance: 32 Ohm
- SPL: 110dB±3dB
- Microphone intégré: Φ4.0*1.5mm, -42±3dB
- Batterie lithium-polymère 250 mAh intégrée
- Port d'entrée mini-USB
- Autonomie du casque en écoute : jusqu'à 8 heures
- Charge complète: 1 heure
- Dimensions: 150*170*60mm
- Poids: 118g
- Bandeau ajustable/pliable

Avertissements:

- Ne laissez pas tomber, dissimuler ou tenter de réparer le casque par vous-même.
- Éviter l'exposition à l'eau ou à l'humidité.
- Ne pas exposer à une source de chaleur.

繁體中文

規格

- 藍牙 4.0 connectivity (CSR)
- 支援介面: A2DP, AVRCP, HSP, HFP
- 頻率: 2402MHz-2480MHz
- 連線距離: 10公尺 (360° 開放空間)
- 揚聲器單體尺寸: Φ40mm
- 頻率響應: 20Hz-20KHz
- 阻抗: 32 Ohm
- 聲音壓力位準: 110dB±3dB
- 內建麥克風: Φ4.0*1.5mm, -42±3dB
- 內建 250mAh 鋰聚合物電池
- Mini-USB 輸入端
- 播放時間: 最長8小時
- 充電時間: 1小時
- 尺寸: 150*170*60mm
- 重量: 118g
- 可調節/可折疊頭帶

警告:

- 請勿任意的拆解、排拆或改造耳機。
- 請勿暴露於潮濕的環境。
- 請遠離火源和高溫環境。

根據交通部 低功率管理辦法 規定:
第十二條 經型式認證合格之低功率射頻電機, 非經許可, 公司、商號或使用者均不得擅自變更
頻率, 加大功率或變更原設計之特性及功能。
第十四條 低功率射頻電機之使用不得影響飛航安全及干擾合法通信; 經發現有干擾現象時,
應立即停用, 並改善至無干擾時方得繼續使用。
前項合法通信, 指依電信法規定作業之無線電通信。低功率射頻電機須符合合法通信或工業、
科學及醫療用電波輻射性電機設備之干擾。

日本語

製品内容

- 通信方式: Bluetooth 4.0
- 対応Bluetoothプロファイル: A2DP, AVRCP, HSP, HFP
- 使用周波数帯域: 2402MHz-2480MHz
- 最大通信距離: 見通し 約10m
- ドライバユニット: 口径40mm
- 再生周波数範囲: 20Hz-20KHz
- インピーダンス: 32 Ohm
- SPL: 110dB±3dB
- 内部にマイクロホンを搭載: Φ4.0*1.5mm, -42±3dB
- 内蔵250mAhリチウムイオン充電電池
- Mini-USBインポートポート搭載
- 電池持続時間: 8時間
- 充電時間: 1時間
- サイズ: 150*170*60mm
- 重量: 118g
- 調整可能ヘッドバンド

安全上の注意:

- 取扱説明書をお読みのうえ正しく安全におつかいください。
- 異常に温度の高いところ等ではおつかいにならないでください。
- 防水の機能がありませんので、水のある環境での使用はご遠慮ください。

Русский

Технические характеристики

- Подключение по Bluetooth 4.0 (CSR)
- Поддержка профиля: A2DP, AVRCP, HSP, HFP
- Частотные: 2402MHz-2480MHz
- Зона действия беспроводной сети: 10 м (открытое место на 360°)
- Излучатель динамика: Φ40 мм
- Частотные: от 20 Гц до 20 кГц
- Сопротивление динамика: 32 Ом
- SPL: 110dB±3dB
- Встроенный микрофон: Φ4.0*1.5 мм, -42±3dB
- Встроенная литий-полимерная батарея 250 мАч
- Входной порт Mini-USB
- Время работы наушников: до 8 часов
- Время полного заряда: 1 час
- Размеры: 150*170*60 мм
- Масса: 118 г
- Регулируемое/Складное оголовье

Внимание!

- Не бросайте, лужавить или пытаться или отремонтировать наушники сами.
- Избегайте воздействия воды или высокой влажности.
- Не подвергайте к любому источнику тепла.

Español

Especificaciones

- Conectividad Bluetooth 4.0 (CSR)
- Perfiles admitidos: A2DP, AVRCP, HSP y HFP
- Frecuencia: 2402MHz-2480MHz
- Alcance inalámbrico: 10 m (360° en área abierta)
- Altavoz: Φ40mm
- Respuesta en frecuencia: 20Hz-20KHz
- Impedancia del altavoz: 32 Ohm
- SPL: 110dB±3dB
- Micrófono integrado: Φ4.0*1.5mm, -42±3dB
- Batería de polímero de litio de 250 mAh integrada
- Puerto de entrada mini-USB
- Autonomía de reproducción: hasta 8 horas
- Carga completa: 1 hora
- Dimensiones: 150*170*60mm
- Peso: 118g
- Banda ajustable/plegable

Advertencias:

- No deje caer, desmonte ni intente reparar los auriculares o por ti mismo.
- Evitar la exposición al agua o humedad.
- No lo exponga a fuentes de calor.

العربية

Português

المواصفات

- Bluetooth 4.0 (CSR) الاتصال عبر
- ملف الدعم: A2DP, AVRCP, HSP, HFP
- تكرارات التردد: 2402MHz-2480MHz
- النطاق اللاسلكي يصل إلى 33 قدمًا (10 أمتار)
- منفعل السماعة: Φ40مم
- تكرارات التردد: 20 هرتز حتى 20 كيلوهرتز
- معاوقة السماعة: 32 أوم
- SPL: 110dB±3dB
- ميكروفون مدمج: Φ4.0*1.5mm, -42±3dB
- بطارية ليثيوم-بوليمر 250 أمبير/ساعة
- مدخل الميناء USB مصغرة
- وقت التشغيل: يصل حتى 8 ساعات (يختلف وفقًا لمستوى الصوت ومحتوى الصوت)
- الشحن الكامل: 1 ساعة
- الوزن: 118 جم
- لضبط عصا رأس قابلة
- للطي عصا رأس قابلة

تحذيرات:

- لا تسقط، راهى أو محاولة إصلاح أو سماعه من قبل نفسك.
- تجنب التعرض للماء أو الرطوبة العالية.
- لا تعرض على أي مصدر حراري.

Especificações

- Conectividade Bluetooth 4.0 (CSR)
- Perfil de suporte: A2DP, AVRCP, HSP, HFP
- Frequência: 2402MHz-2480MHz
- Alcance sem fio: 10m (360° área aberta)
- Driver alto-falante: Φ40mm
- Respostas de frequência: 20Hz-20KHz
- Impedância do alto-falante: 32 Ohm
- SPL: 110dB±3dB
- Microfone embutido: Φ4.0*1.5mm, -42±3dB
- Bateria embutida em 250mAh de polímero de lítio
- Porta de entrada mini-USB
- Tempo de reprodução do fone de ouvido: até 8 horas
- Carga completa: 1 hora
- Dimensões: 150*170*60mm
- Peso: 118g
- Suporte ajustável/Alça dobrável

Advertências:

- Não deixe cair, desmontar ou tentar reparar o fone de ouvido ou por si mesmo.
- Evitar a exposição à água ou alta umidade.
- Não exponha a qualquer fonte de calor.